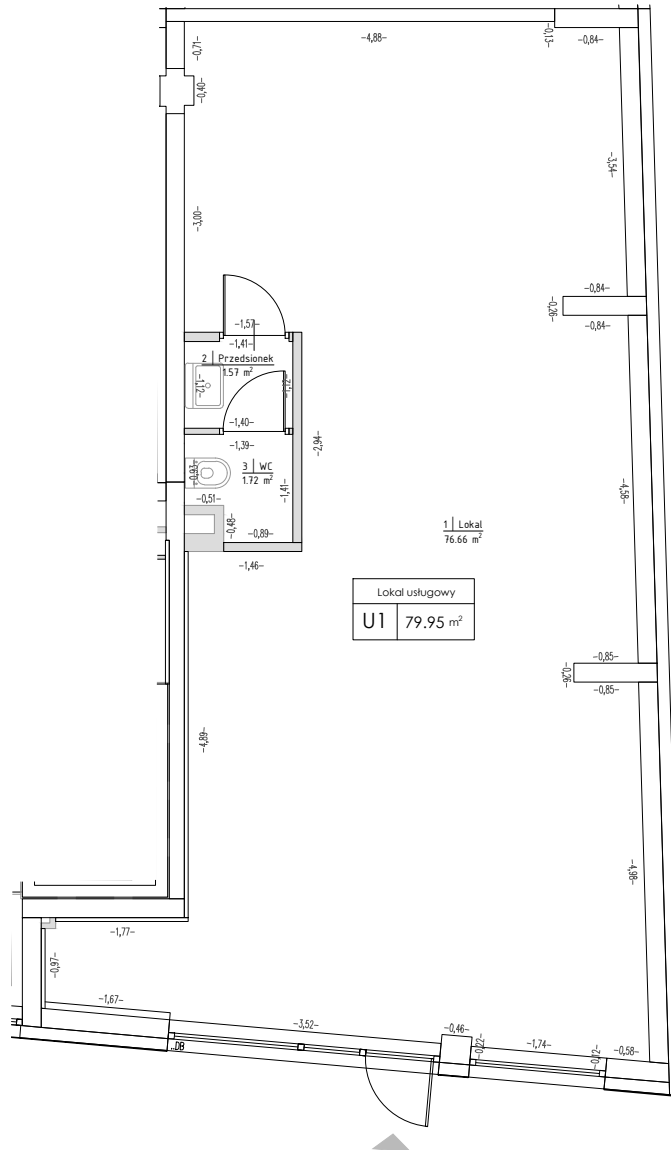
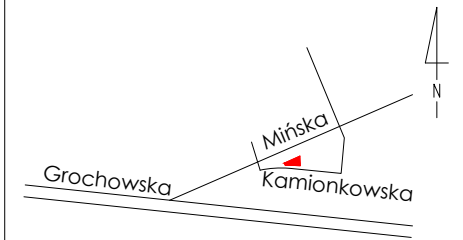


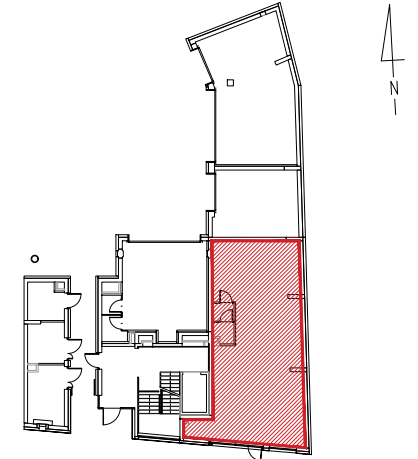
Plan sytuacyjny lokalu usługowego - skala 1:100



LOKALIZACJA



SCHEMAT KONDYGNACJI - położenie lokalu w budynku:



Lokal usługowy **U1**

**Lokal usługowy**

Kondygnacja Parter

Powierzchnia lokalu: **79,95 m<sup>2</sup>**

Powierzchnia ścian działowych nadających się do demontażu: **0,98 m<sup>2</sup>**

Powierzchnia lokalu z włączeniem ścian działowych: **80,93 m<sup>2</sup>**

Pomiar i obliczenie powierzchni pomieszczeń wykonano zgodnie z normą : PN-ISO 9836:1997.

Niniejszy dokument stanowi podstawę wpisu do księgi wieczystej

Wrys z rzutu lokalu wykonano dn.: 20.08.2019r.  
 "GEOPREX" Usługi Geodezyjno-Kartograficzne  
 02-954 Warszawa ul. Goplańska 29/14  
 Stanisław Skubiszewski upr. nr: 6337/90